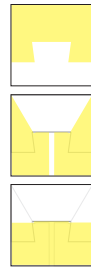
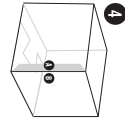
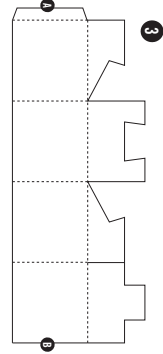
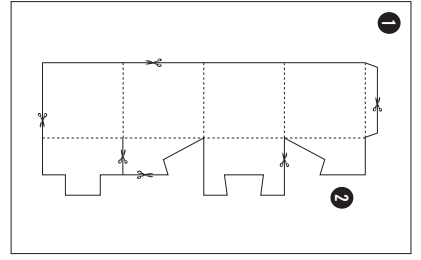


FITA DUPLA FACE



ESCREVA UMA CARTA  
MIUDE UMA VIDA



- 1- Imprima a lanterna em uma folha no formato A4 (retrato)
- 2- Recorte a lanterna com uma tesoura ou estilete no contorno marcado pela linha contínua
- 3- Dobre a lanterna em todas as linhas pontilhadas até formar um cubo
- 4- Cole usando cola ou fita dupla face um lado no outro (lado A ao lado B)
- 5- Dobre e encaixe a base da lanterna de acordo com o desenho 5